



INDICADORES

de COYUNTURA

AGROPECUARIA

COMENTARIO

El **Indicador General del ICA** correspondiente a Agosto presenta un valor de 38,2%, presentando un descenso con respecto al mes anterior.

Al 13 de agosto, la **siembra del trigo** avanzó un 92% de las 5,4 millones de hectáreas estimadas para la campaña 2007/08, cifra que refleja un descenso de 2,7% de la superficie respecto de la campaña anterior. Por otra parte, la **siembra de girasol** alcanzó el 4,6% de las 2,6 millones de hectáreas a sembrar, mostrando un incremento de 9,2% respecto a la superficie de la campaña anterior.

Las **cotizaciones** del Mercado a Término (a cosecha) presentaron variaciones positivas respecto del mes anterior para todos los cultivos. En el trigo el incremento fue del 14,5 %, para el maíz fue de 3,6 %, para la soja del 3,0 % y para el girasol 30 %. Respecto al año anterior, las diferencias fueron todas positivas: 67,8; 40,3; 31,8 y 65,8 % para el trigo, maíz, soja y girasol, respectivamente.

El **dólar agrario** correspondiente al mes de **Julio** presentó un leve incremento a pesar del aumento de la inflación medido por el IPC-INDEC. Dicha suba se debe al aumento en la cotización de la divisa norteamericana.

Los **costos directos** de los cuatro cultivos se incrementaron de manera relevante. Con respecto al mes pasado se observa un aumento del 10,7% para los costos directos del maíz, 5,1% para el caso de la soja, 39,4% para el trigo y 6,4% para el girasol. Este aumento se vio impulsado principalmente por aumentos en insumos claves.

Las **ventas de tractores** en Julio descendió a 771 unidades (baja de 17% con respecto al mes anterior), para aumentó la de cosechadoras casi duplicando las ventas del mes anterior (61 entidades versus 31). La variación respecto de año pasado es positiva en ambos casos, siendo de 21% para los tractores, y de 74% para las cosechadoras.

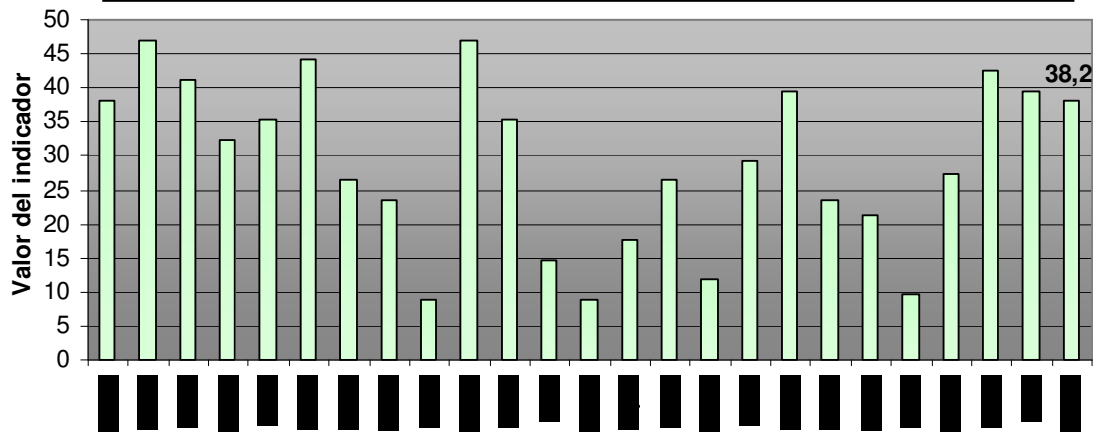
Precios de las carnes. Para la vacuna, durante el último mes, las variaciones fueron positivas en un 4,2 y 1,7% en las categorías novillo, novillito. Fue negativo para el caso del precio del ternero, con una disminución de 3,6%. La carne de pollo al consumidor incrementó su precio en un 0,9% respecto de junio, mientras que la carne de cerdo lo hizo en un 6,1% (capón sin tipificar, modalidad pie).

En el mes de junio, los **indicadores de las diferentes carnes** presentaron las siguientes variaciones mensuales: La *carne vacuna* verificó un incremento del 0,3% en producción y un descenso del 0,8% en faena. El porcentaje de hembras en faena se volvió a incrementar para alcanzar el porcentaje de 48,2% respecto del total faenado. Las toneladas exportadas, por su parte, se incrementaron respecto del mes anterior en un 0,3%. Para el mismo período, la *carne de pollo* presentó descenso de las toneladas exportadas (17,2%), de la producción (7,4%) y de la faena (5,1%). La *faena porcina*, por su parte, descendió un 7% respecto del mes anterior.



Indicador general del ICA

64.7 % de las variables presentan una variación positiva, un 26.5% varían de manera negativa.



Fuente: Elaboración propia.

Panorama Agrícola (en millones de hectáreas)

Cultivo	Área a implantar 08/07	Área implantada 06/07	Variación	Progreso comparativo de la siembra al 11/08	
				Campaña 07/08	Campaña 06/07
Girasol	2,6	2,38	9,2%	4,6%	11,2%
Trigo	5,40	5,55	-2,7%	92,0%	95,5%

Fuente: Departamento de Estimaciones y Proyecciones Agrícolas de la Bolsa de Cereales.

Cotizaciones Cámaras Arbitrales (en pesos, por tonelada)

	13/08/07	13/07/07	Variación	13/08/06	Variación
Trigo Bahía Blanca	500,0	S/C	-	S/C	-
Maíz Rosario	370,0	357,5	3,4%	255,2	45,0%
Soja Rosario	675,4	642,2	5,1%	504,0	34,0%
Girasol Bahía Blanca	1080,0	865,0	24,8%	530,0	103,0%

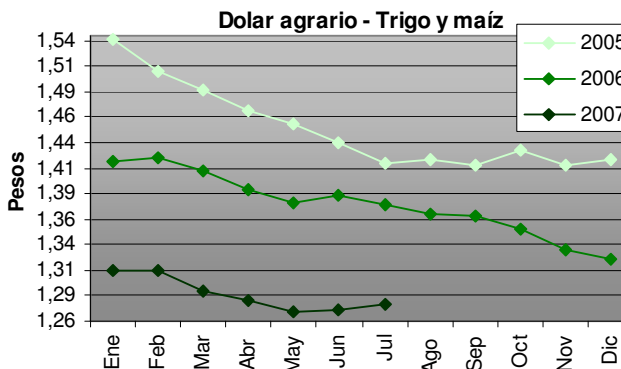
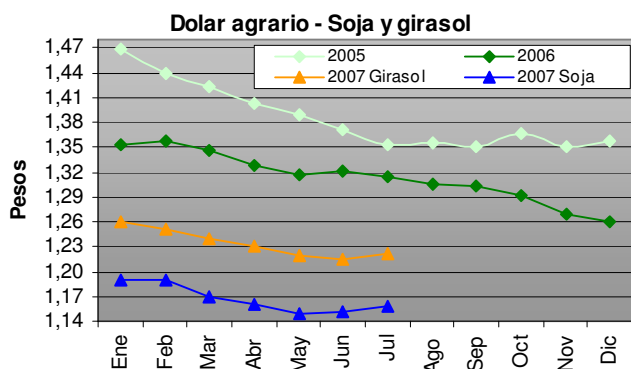
Cotizaciones Mercado a Término (a cosecha, en dólares por tonelada)

	13/08/07	13/07/07	Variación	13/08/06 (campana anterior)	Variación
Trigo Bs. As. – Enero/08	189,0	165,0	14,5%	112,6	67,8%
Maíz Rosario – Abril/08	118,7	114,5	3,6%	84,6	40,3%
Soja Rosario – Mayo/08	224,0	221,1	3,0%	169,9	31,8%
Girasol Rosario –Marzo/08	315,0	285,0	30,0%	190,0	65,8%



Dólar Agrario (comparación respecto a diciembre de 2001)

Dólar Banco Central del 13 de agosto \$ 3,1427 (tipo vendedor)	Derechos de Exportación			IPC	Dólar Agrario
	Soja 27,5%	Girasol 23,5%	Trigo y Maíz 20,0%	Julio 2007 194,87	Soja \$ 1,15
					Girasol \$ 1,22
					Trigo y Maíz \$ 1,28



El último dato se obtuvo a partir de la cotización del dólar BCRA del 13 de Agosto y el IPC correspondiente a Julio del 2007. Los datos anteriores se obtuvieron con la cotización del dólar promedio mensual del BCRA y el IPC del mes correspondiente.

Fuente: elaboración propia en base a datos del INDEC y BCRA.

Precios de la Tierra (en dólares por hectárea. Fuente: Compañía Argentina de Tierras)

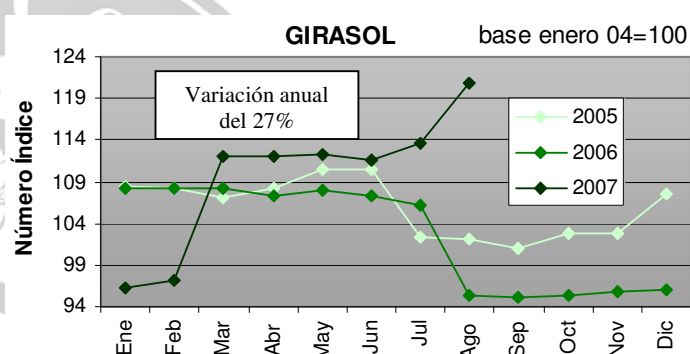
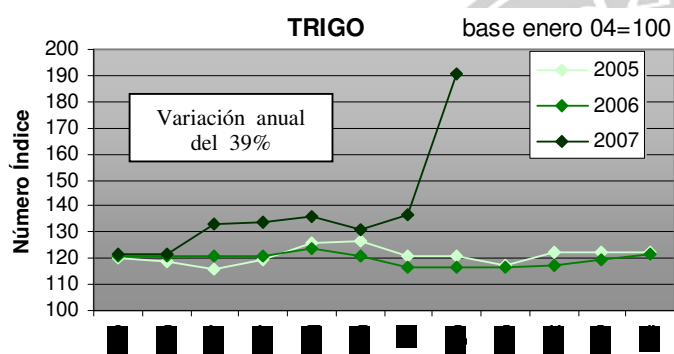
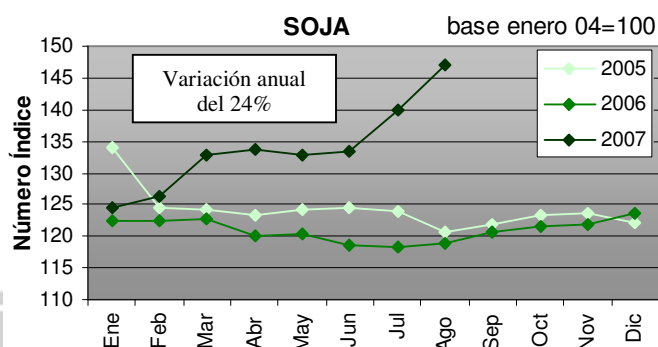
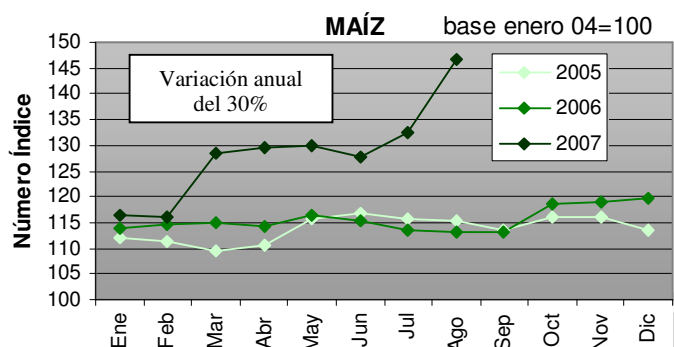
Zona	Agosto 2007	Julio 2007	Variación	Agosto 2006	Variación
Maicera	9.500,0	9.200,0	3,2%	7.500,0	26,0%
Triguera	4.000,0	3.700,0	8,1%	2.800,0	43,0%
Invernada	4.700,0	4.300,0	9,3%	3.200,0	47,0%

Gastos de Estructura (en US\$ por ha. Fuente: revista Márgenes Agropecuarios)

Explotación (1000 ha.)	Agosto 2007	Julio 2007	Variación	Agosto 2006	Variación
Maíz y soja	106,7	105,3	1,3%	102,3	4,3%
Trigo y girasol	98,5	97,2	1,3%	94,4	4,3%
Invernada	82,1	81,0	1,3%	78,7	4,3%



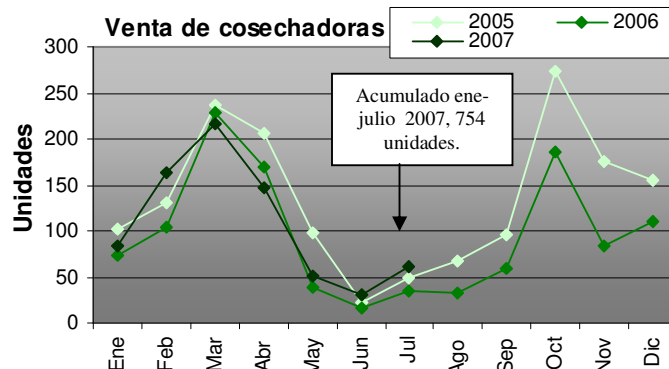
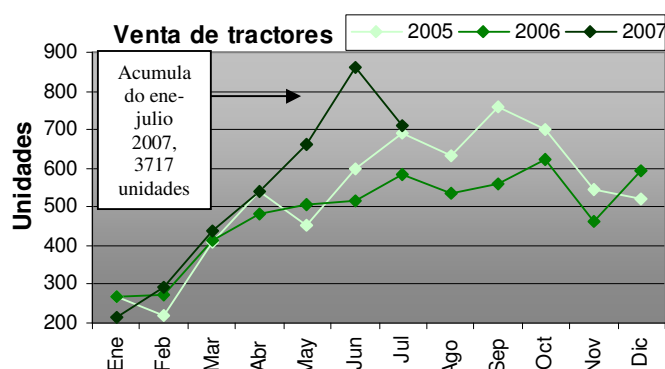
Índice de costos de los principales insumos (en base a costos directos, zona núcleo)



Fuente: Elaboración propia en base a datos de la revista Márgenes Agropecuarios.

Venta de Maquinaria (en unidades vendidas. Fuente: Asociación de Fábricas de Tractores)

	Julio 2007	Junio 2007	Variación	Julio 2006	Variación
Tractores	711	860	-17%	587	21%
Cosechadoras	61	31	96%	35	74%



Fuente: Elaboración propia en base a datos de AFAT.



Precios promedio mensuales. (Fuente: Mercado de Liniers S.A., SAGPyA y ONCCA)

Bovinos	Julio 07	Junio 2007	Variación	Julio 2006	Variación
Novillos*	2,68	2,57	4,2%	2,44	9,8%
Novillitos*	2,86	2,81	1,7%	2,52	13,4%
Terneros*	2,901	3,01	-3,6%	2,56	13,3%
Índice Novillo Mercado de Liniers	2,08	2,03	2,4%	2,05	1,4%
Índice General ONCCA	2,52	2,5	0,8%	-	-
Porcinos	Julio 07	Junio 2007	Variación	Julio 2006	Variación
Capón sin tipificar –Modalidad pie	2,41	2,27	6,1%	2,04	18%
Pollos	Julio	Junio 2007	Variación	Julio 2006	Variación
Precio consumidor	4,48	4,44	0,9%	3,73	20%

*Mediante la disposición 5701/2005 de la Oficina de Control Comercial Agropecuario del 06/12/2005, se modificaron los rangos a utilizar para la clasificación de vacunos en pie con destino a faena, basados en peso, estado sexual y conformación de los mismos. Por ello, la comparación interanual se realiza contra categorías cuyos rangos de peso, estado sexual y conformación son diferentes.

Indicadores de carne bovina, porcina y avícola (fuente: ONCCA y SAGPyA)

Item	Junio 2007	Mayo 2007	Variación	Junio 2006	Variación
Producción bovina (miles de tn)	257*	256	0,3%	250	2,8%
Faena bovina (Miles de cabezas)	1.170*	1.180	-0,8%	1.086	7,7%
Porcentaje de Hembras en faena	48,2*	47,3	1,9%	39,7	21,4%
Exportaciones bovinas (Tn.)	41.224*	41.093	0,3%	42.255	-2,4%
Faena porcina (cabezas)	248.645	267.625	-7%	240.591	3,3%
Impo. Productos porcinos (Tn.)	2.165	1.970	10%	1.899	14%
Producción avícola (miles de Tn.)	99	107	-7,4%	97,7	1,3%
Faena avícola (miles de cabezas)	39.248	41.374	-5,1%	37.723	4%
Exportaciones avícolas (miles de tn.)	14.538	17.570	-17,2%	9.936	46%

*Datos provisorios sujetos a revisión.

Feedlot

Item	Agosto 2007	Julio 2007	Variación	Agosto 2006	Variación
Ración US\$/Tn.	112,3	109,3	2,7%	86,1	30,4%
Sanidad US\$/cab.	2,8	2,5	10,9%	1,9	46,9%

* La sanidad consiste en desparasitación y vacunas.

Relación de precios respecto al nivel general del IPC – INDEC

Item	Julio 2007	Junio 2007	Julio 2006
Productos de panificación, cereales y pastas	98,6	96,3	95
Carnes	124,7	125,1	124,3
Aceites y grasas	133,9	131,8	126,1
Transporte	91,7	90,8	92,3

Fuente: Elaboración propia en base a datos del INDEC. Base diciembre de 2001=100.