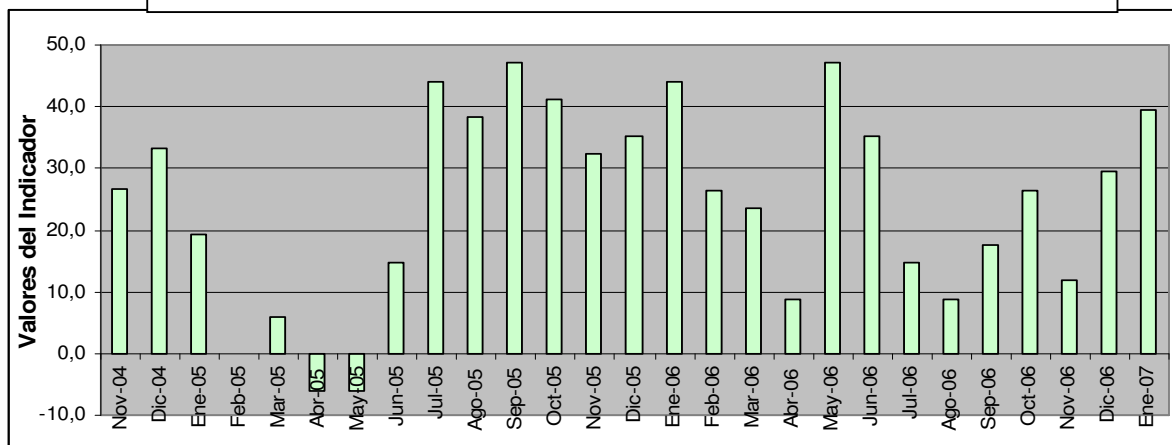






**Indicador general del ICA**

69.7 % de las variables presentan una variación positiva, un 30.3 % varían de manera negativa.



Fuente: elaboración propia.

**Panorama Agrícola (en millones de hectáreas)**

Cultivo	Área a implantar 06/07	Área implantada 05/06	variación	Progreso comparativo de la siembra al 05/01	
				Campaña 06/07	Campaña 05/06
Maíz	2.7	2.4	12.5%	94.5	94.2
Soja	16.1	15.6	3.2%	95.5	93.6
Cultivo	Área a cosechar 06/07	Área cosechada 05/06	variación	Progreso comparativo de la cosecha al 10/11	
				Campaña 06/07	Campaña 05/06
Trigo	5.24	5.21	0,6%	98.1	79.1
Girasol	2.38	2.21	7.9%	9.7	7.7

Fuente: Departamento de Estimaciones y Proyecciones Agrícolas de la Bolsa de Cereales.

**Cotizaciones Cámaras Arbitrales (en pesos, por tonelada)**

	09/01/07	12/12/06	Variación	09/01/06	Variación
Trigo Bahía Blanca	s/c	379	-	335	-
Maíz Rosario	370	395	-6,3%	229.4	61,3%
Soja Rosario	610	640.4	-4,7%	515	18,4%
Girasol Bahía Blanca	570	610	-6,6%	480	18,7%

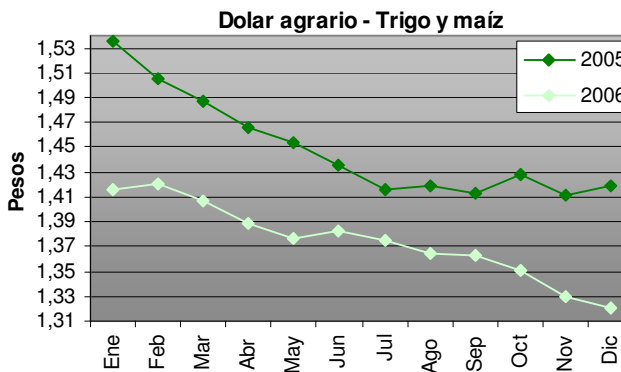
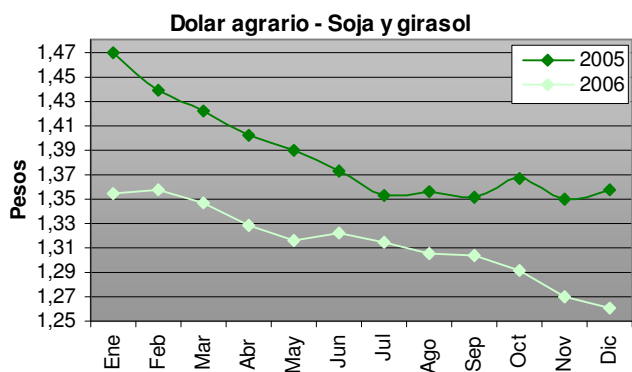
**Cotizaciones Mercado a Término (a cosecha, en dólares por tonelada)**

	09/01/07	11/12/06	Variación	09/01/06 (campana anterior)	Variación
Trigo Bs. As. – Enero/07	116	116.5	-0,4%	106.5	8,9%
Maíz Rosario – Abril/07	111.3	119.1	-6,5%	79.2	40,5%
Soja Rosario – Mayo/07	191.5	197.3	-2,9%	165.5	15,7%
Girasol Rosario – marzo/07	198	207	-4,3%	173	14,5%



**Dólar Agrario** (comparación respecto a diciembre de 2001)

<b>Dólar Banco Central del 13 de diciembre \$ 3.083 (tipo vendedor)</b>	<b>Derechos de Exportación</b>		<b>IPC</b>	<b>Dólar Agrario</b>
	Soja y Girasol 23,5%	Trigo y Maíz 20%	Diciembre 2006 186.67	Soja y Girasol \$ 1.26 Trigo y Maíz \$ 1.32



El último dato se obtuvo a partir de la cotización del dólar BCRA del 13 de noviembre y el IPC correspondiente a octubre del 2006. Los datos anteriores se obtuvieron con la cotización del dólar promedio mensual del BCRA y el IPC del mes correspondiente. Fuente: elaboración propia en base a datos del INDEC y BCRA.

**Precios de la Tierra** (en dólares por hectárea. Fuente: Compañía Argentina de Tierras)

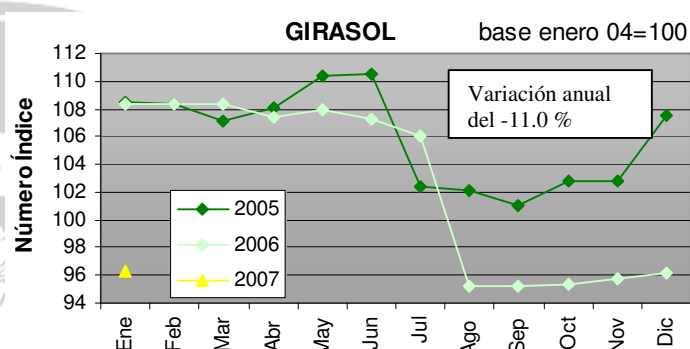
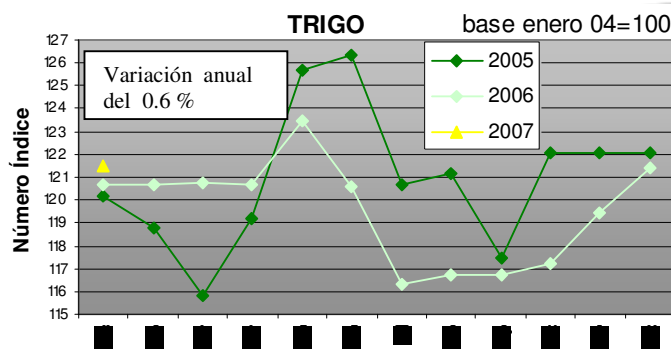
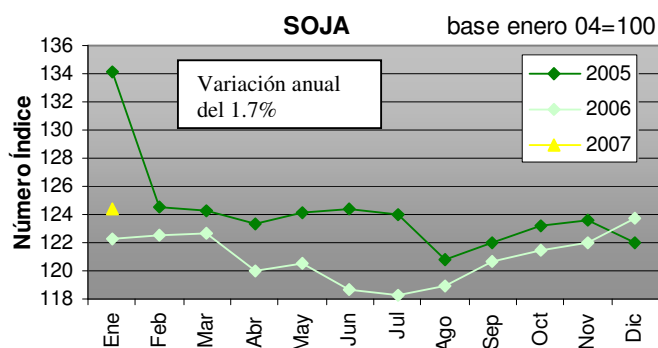
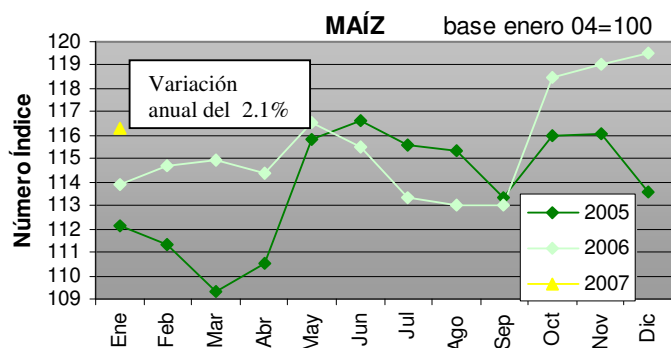
Zona	Enero 2007	Diciembre 2006	Variación	Enero 2006	Variación
Maicera	8.400	8.200	2,4%	6.500	29,2%
Triguera	3.300	3.000	10,0%	2.500	32,0%
Invernada	3.700	3.400	8,8%	3.000	23,3%

**Gastos de Estructura** (en U\$S por ha. Fuente: revista Márgenes Agropecuarios)

Explotación (1000 ha.)	Enero 2007	Diciembre 2006	Variación	Enero 2006	Variación
Maíz y soja	105.0	105.0	0%	103.9	1,1%
Trigo y girasol	97.0	97.0	0%	95.9	1,1%
Invernada	80.8	80.8	0%	79.9	1,1%



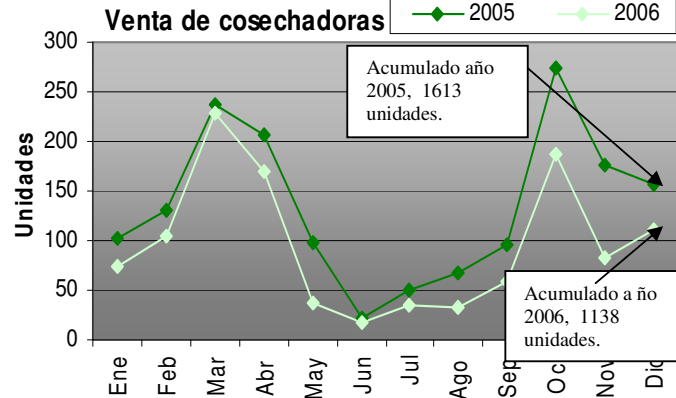
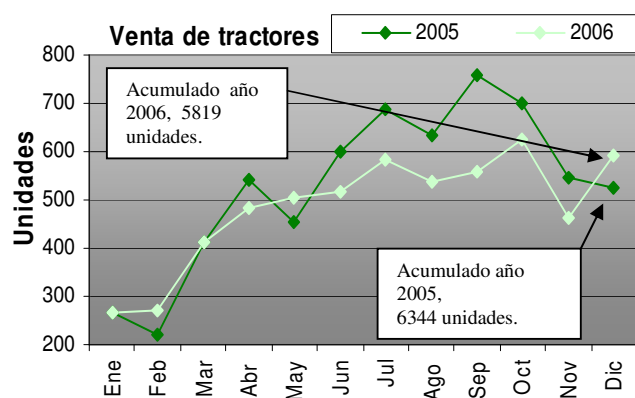
**Índice de costos de los principales insumos (en base a costos directos, zona núcleo)**



Fuente: elaboración propia en base a datos de la revista Márgenes Agropecuarios.

**Venta de Maquinaria** (en unidades vendidas. Fuente: Asociación de Fábricas de Tractores)

	Diciembre 2006	Noviembre 2006	Variación	Diciembre 2005	Variación
<b>Tractores</b>	593	463	28,1%	523	13,4%
<b>Cosechadoras</b>	110	83	32,5%	156	-29,5%



Fuente: elaboración propia en base a datos de AFAT.



**Precios promedio mensuales.** (Fuente: Mercado de Liniers S.A., SAGPyA y ONCCA)

Bovinos	Diciembre 2006	Noviembre 2006	Variación	Diciembre 2005	Variación
Novillos*	2.32	2.41	-3.7%	2.33	-0.43%
Novillitos*	2.48	2.54	-2.4%	2.42	2.48%
Terneros*	2.49	2.48	0.4%	2.38	4.62%
Índice Novillo Mercado de Liniers	2.08	2.24	-7.1%	2.19	-5.02%
Índice General ONCCA	2.33	n/d (2.33 al 27/11)	0%	-	-
Porcinos	Diciembre 2006	Noviembre 2006	Variación	Diciembre 2005	Variación
Capón sin tipificar – Modalidad pie	2.07	2.02	2.5%	2.63	-21.23%
Pollos	Diciembre 2006	Noviembre 2006	Variación	Noviembre 2005	Variación
Precio consumidor	4.34	4.09	6.1%	3.99	8.8%

\*Mediante la disposición 5701/2005 de la Oficina de Control Comercial Agropecuario del 06/12/2005, se modificaron los rangos a utilizar para la clasificación de vacunos en pie con destino a faena, basados en peso, estado sexual y conformación de los mismos. Por ello, la comparación interanual se realiza contra categorías cuyos rangos de peso, estado sexual y conformación son diferentes.

**Indicadores de carne bovina, porcina y avícola** (fuente: ONCCA y SAGPyA)

Item	Noviembre 2006	Octubre 2006	Variación	Noviembre 2005	Variación
Producción bovina (miles de tn)	272*	276	-1,4%	271	0,4%
Faena bovina (Miles de cabezas)	1.230*	1.230	0,0%	1.184	3,9%
Porcentaje de Hembras en faena	45.7%*	43.7%	4,6%	39.4	16,0%
Exportaciones bovinas (Tn.)	71.361*	69.372	2,9%	82.184	-13,2%
Faena porcina (cabezas)	285.135*	296.953	-4,0%	260.714	9,4%
Impto. Productos porcinos (Tn.)	2.673	2.126	25,7%	1.297	106,1%
Producción avícola (miles de Tn.)	101	101.0	0,0%	93.1	8,5%
Faena avícola (miles de cabezas)	38.569*	38.521	0,1%	36.247	6,4%
Exportaciones avícolas (miles de tn.)	15.415*	13.092	17,7%	11.292	36,5%

\*Datos provisorios sujetos a revisión.

**Feedlot**

Item	Enero 2007	Diciembre 2006	Variación	Enero 2006	Variación
Ración US\$/Tn.	133.12	129.45	2.8%	78.43	69.73%
Sanidad US\$/cab.	1.95	1.94	0.5%	1.96	-0.5%

\* La sanidad consiste en desparasitación y vacunas.

**Relación de precios respecto al nivel general del IPC – INDEC**

Item	Diciembre 2006	Noviembre 2006	Diciembre 2005
Productos de panificación, cereales y pastas	94,1	94.6	93,9
Carnes	126,8	123.4	132,8
Aceites y grasas	124,3	123.7	133,3
Transporte	91,0	91.6	93,2

Fuente: Elaboración propia en base a datos del INDEC. Base diciembre de 2001=100.