



INDICADORES

de COYUNTURA

AGROPECUARIA

COMENTARIO

El **Indicador General del ICA** correspondiente a julio presenta un valor de 39.4, cifra que supera al promedio histórico del indicador aunque se encuentra por debajo del nivel del mes pasado.

Al 13 de julio, la **siembra del trigo** avanzó un 67.0% de las 5,4 millones de hectáreas estimadas para la campaña 2007/08, cifra que refleja una caída del 3% respecto de la campaña anterior. Para el cultivo de maíz, **la cosecha** alcanzó el 97.0% de las 2.78 M de has. esperadas, registrando cierta demora en la recolección respecto a la cosecha de la campaña 2005/06. La cosecha de soja se encuentra finalizada tras alcanzar la cifra de 16.1 millones de hectáreas cosechadas.

Las cotizaciones del Mercado a Termino (a cosecha) presentaron variaciones positivas respecto del mes anterior para todos los cultivos excepto para el maíz, el cual registró una disminución de 5,4%. En el trigo el incremento fue del 9.5%, para la soja del 2.9% y para el girasol 6.7%. Respecto al año anterior, las diferencias fueron todas positivas: 54.3, 30.8, 25.7 y 57.5% para el trigo, maíz, soja y girasol, respectivamente.

El **dólar agrario** correspondiente al mes de junio se mantuvo relativamente constante ya que el leve incremento de la inflación medido por el IPC-INDEC fue contrarrestado por el alza en el valor nominal de la divisa.

Los **costos directos** de los cuatro cultivos se incrementaron respecto del mes anterior de manera relevante. El común denominador fue el alza general de los precios de los fertilizantes, tanto los nitrogenados como los fosfatados.

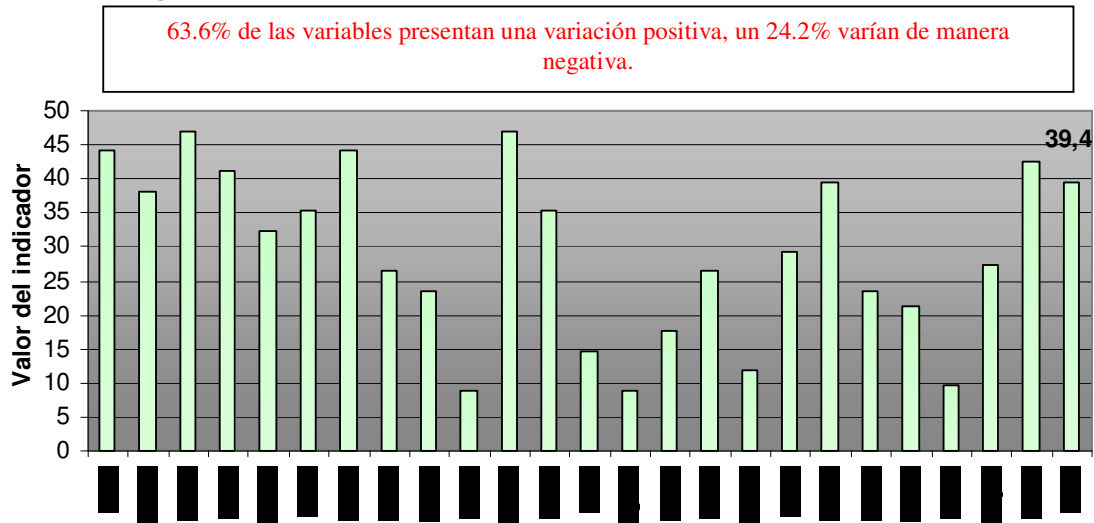
Las **ventas de tractores y cosechadoras** en junio ascendieron a 860 y 31 unidades, respectivamente. Las ventas de cosechadoras fueron un 40.4% inferiores, mientras que las de tractores fueron un 29.5% superiores respecto a las registradas el mes anterior. La variación respecto de año pasado es positiva en ambos casos, siendo de 67% para los tractores, y de 82.3% para las cosechadoras.

Precios de las carnes. Para la vacuna, durante el último mes, las variaciones fueron negativas en un 9.7, 4.7 y 1.6% en las categorías novillo, novillito y ternero. La carne de pollo al consumidor incrementó su precio en un 0.5% respecto de mayo, mientras que la carne de cerdo lo hizo en un 2.2% (capón sin tipificar, modalidad pie).

En el mes de mayo, los **indicadores de las diferentes carnes** presentaron las siguientes variaciones mensuales: La carne vacuna verificó un incremento del 9.4% en producción y del 8.7% en faena. El porcentaje de hembras en faena volvió a incrementarse para alcanzar el 47.3% respecto del total faenado. Las toneladas exportadas, por su parte, se incrementaron respecto del mes anterior en un 10%. Para el mismo período, la carne de pollo presentó una importante suba de las toneladas exportadas (44.1%), de la producción (9.2%) y de la faena (8.4%). La faena porcina, por su parte, se incrementó un 3.7% respecto del mes anterior.



Indicador general del ICA



Fuente: elaboración propia.

Panorama Agrícola (en millones de hectáreas)

Cultivo	Área a implantar 07/08	Área implantada 06/07	variación	Progreso comparativo de la siembra al 14/06	
				Campaña 07/08	Campaña 06/07
Trigo	5.40	5.55	-2.7%	67.0%	66.9%
Cultivo	Área a cosechar 06/07	Área cosechada 05/06	variación	Progreso comparativo de la cosecha al 14/06	
				Campaña 06/07	Campaña 05/06
Soja	16.1	15.4	4.5%	100.0%	100%
Maíz	2.78	2.2	26.4%	97.0%	98.0%

Fuente: Departamento de Estimaciones y Proyecciones Agrícolas de la Bolsa de Cereales.

Cotizaciones Cámaras Arbitrales (en pesos, por tonelada)

	13/07/07	14/06/07	Variación	13/07/06	Variación
Trigo Bahía Blanca	S/C	424.0	-	325.0	-
Maíz Rosario	357.5	392.0	-8.8%	269.0	32.8%
Soja Rosario	642.2	629.7	1.9%	520.0	23.5%
Girasol Bahía Blanca	865	S/C	-	505	71.3%

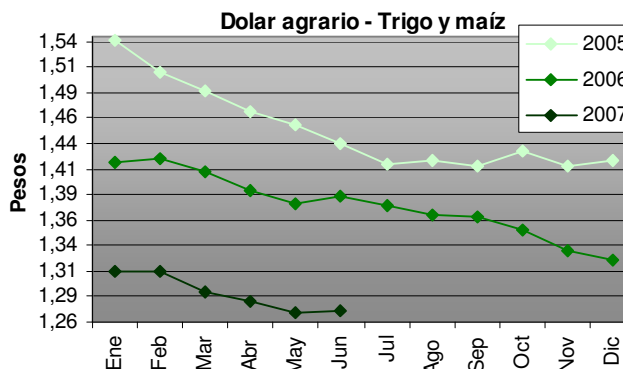
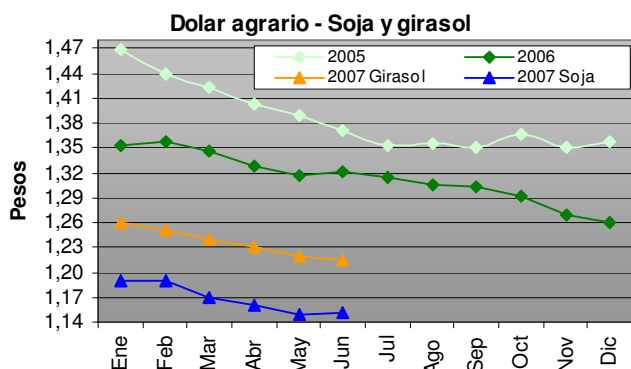
Cotizaciones Mercado a Término (a cosecha, en dólares por tonelada)

	13/07/07	13/06/07	Variación	13/07/06 (campaña anterior)	Variación
Trigo Bs. As. – Enero/08	165.0	150.7	9.5%	106.9	54.3%
Maíz Rosario – Abril/08	114.5	121.0	-5.4%	87.5	30.8%
Soja Rosario – Mayo/08	221.1	214.7	2.9%	175.9	25.7%
Girasol Rosario –Marzo/08	285.0	267.0	6.7%	181.0	57.5%



Dólar Agrario (comparación respecto a diciembre de 2001)

Dólar Banco Central del 16 de julio \$ 3.10 (tipo vendedor)	Derechos de Exportación			IPC	Dólar Agrario
	Soja 27.5%	Girasol 23,5%	Trigo y Maíz 20%	Junio 2007 193.9	Soja \$ 1.16
					Girasol \$ 1.22
					Trigo y Maíz \$ 1.28



El último dato se obtuvo a partir de la cotización del dólar BCRA del 11 de mayo y el IPC correspondiente a abril del 2007. Los datos anteriores se obtuvieron con la cotización del dólar promedio mensual del BCRA y el IPC del mes correspondiente.
Fuente: elaboración propia en base a datos del INDEC y BCRA.

Precios de la Tierra (en dólares por hectárea. Fuente: Compañía Argentina de Tierras)

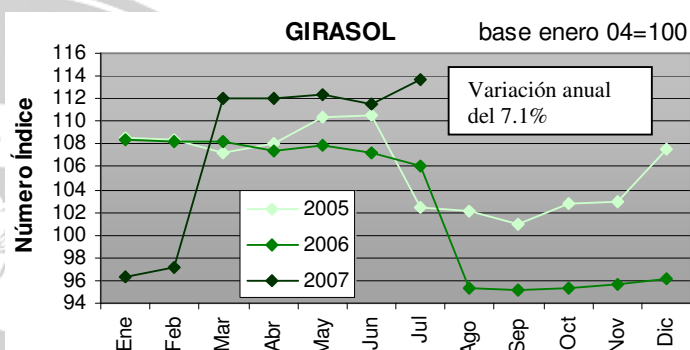
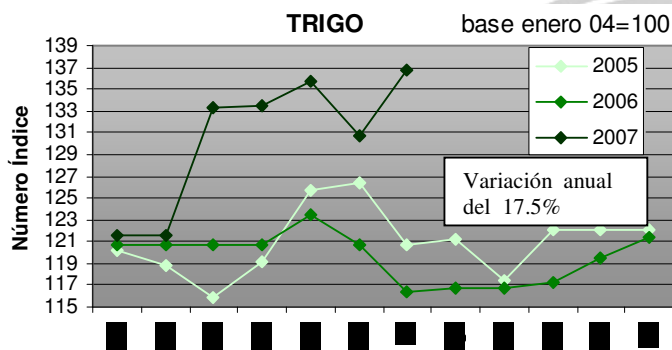
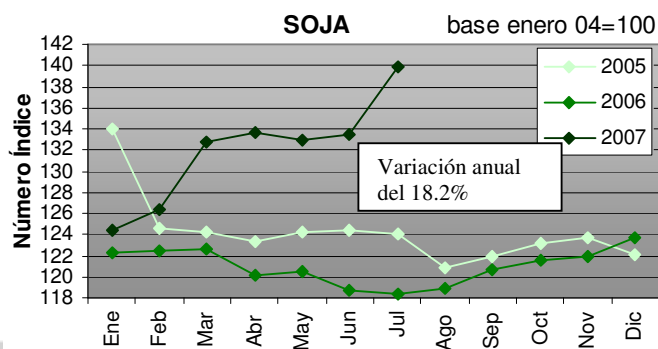
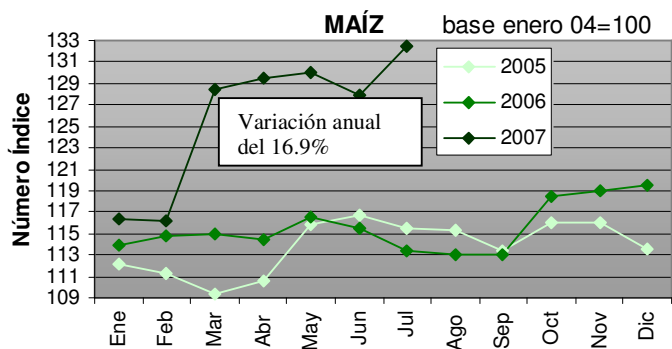
Zona	Julio 2007	Junio 2007	Variación	Julio 2006	Variación
Maicera	8700	8700	0.0%	7.500	16.0%
Triguera	3500	3500	0.0%	2.800	25.0%
Invernada	4000	4000	0.0%	3.200	25.0%

Gastos de Estructura (en US\$ por ha. Fuente: revista Márgenes Agropecuarios)

Explotación (1000 ha.)	Julio 2007	Junio 2007	Variación	Julio 2006	Variación
Maíz y soja	105.3	105.3	0.0%	102,1	3.1%
Trigo y girasol	97.2	97.2	0.0%	94,2	3.2%
Invernada	81.0	81.0	0.0%	78,5	3.2%



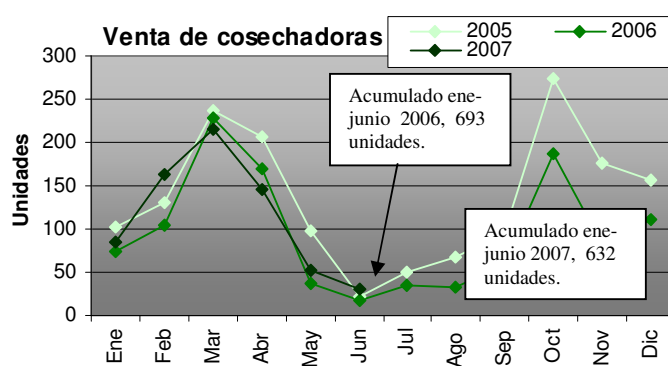
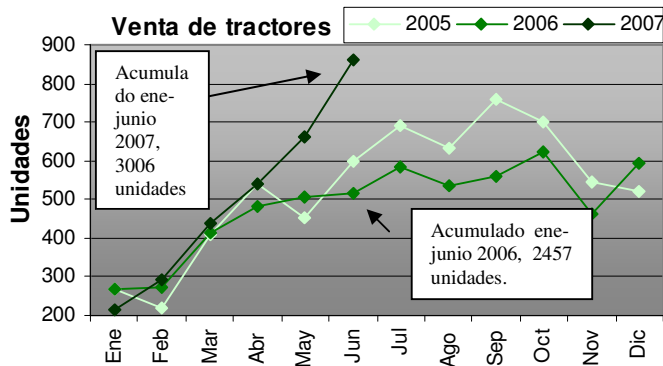
Índice de costos de los principales insumos (en base a costos directos, zona núcleo)



Fuente: elaboración propia en base a datos de la revista Márgenes Agropecuarios.

Venta de Maquinaria (en unidades vendidas. Fuente: Asociación de Fábricas de Tractores)

	Junio 2007	Mayo 2007	<i>Variación</i>	Junio 2006	<i>Variación</i>
Tractores	860	664	29.5%	515	67.0%
Cosechadoras	31	52	-40.4%	17	82.3%



Fuente: elaboración propia en base a datos de AFAT.



Precios promedio mensuales. (Fuente: Mercado de Liniers S.A., SAGPyA y ONCCA)

Bovinos	Junio 2007	Mayo 2007	Variación	Junio 2006	Variación
Novillos*	2.57	2.78	-9.7%	2,12	21.2%
Novillitos*	2.81	2.95	-4.7%	2,37	18.6%
Terneros*	3.01	3.06	-1.6%	2,72	10.7%
Índice Novillo Mercado de Liniers	2.03	2.07	-1.9%	-	-
Índice General ONCCA	2.5	2.47	1.2%	-	%
Porcinos	Junio 2007	Mayo 2007	Variación	Junio 2006	Variación
Capón sin tipificar –Modalidad pie	2.27	2.22	2.2%	2,11	7.5%
Pollos	Junio 2007	Mayo 2007	Variación	Junio 2006	Variación
Precio consumidor	4.44	4.42	0.5%	3,71	19.7%

*Mediante la disposición 5701/2005 de la Oficina de Control Comercial Agropecuario del 06/12/2005, se modificaron los rangos a utilizar para la clasificación de vacunos en pie con destino a faena, basados en peso, estado sexual y conformación de los mismos. Por ello, la comparación interanual se realiza contra categorías cuyos rangos de peso, estado sexual y conformación son diferentes.

Indicadores de carne bovina, porcina y avícola (fuente: ONCCA y SAGPyA)

Item	Mayo 2007	Abril 2007	Variación	Mayo 2006	Variación
Producción bovina (miles de tn)	255*	233	9.4%	228	11.8%
Faena bovina (Miles de cabezas)	1.180*	1.085	8.7%	1.008	17.1%
Porcentaje de Hembras en faena	47.3*	46.8%		40,3	
Exportaciones bovinas (Tn.)	41.118*	37.377	10.0%	7.114	477.9%
Faena porcina (cabezas)	254.375*	245.375	3.7%	258.643	-1.6%
Impo. Productos porcinos (Tn.)	1.970*	2.139	-7.9%	2.126	-7.3%
Producción avícola (miles de Tn.)	107	98.0	9.2%	99,5	7.5%
Faena avícola (miles de cabezas)	41.374	38.168	8.4%	38.090	8.6%
Exportaciones avícolas (miles de tn.)	17.570	12.191	44.1%	11.130	57.9%

*Datos provisorios sujetos a revisión.

Feedlot

Item	Julio 2007	Junio 2007	Variación	Julio 2006	Variación
Ración US\$/Tn.	109.32	116.13	-5.9%	86,5	26.4%
Sanidad US\$/cab.	2.57	2.58	-0.4%	1,94	32.5%

* La sanidad consiste en desparasitación y vacunas.

Relación de precios respecto al nivel general del IPC – INDEC

Item	Junio 2007	Mayo 2007	Junio 2006
Productos de panificación, cereales y pastas	96.3	95.5	95,3
Carnes	125.1	125.0	134,9
Aceites y grasas	131.8	130.8	143,4
Transporte	90.8	90.7	89,4

Fuente: Elaboración propia en base a datos del INDEC. Base diciembre de 2001=100.